


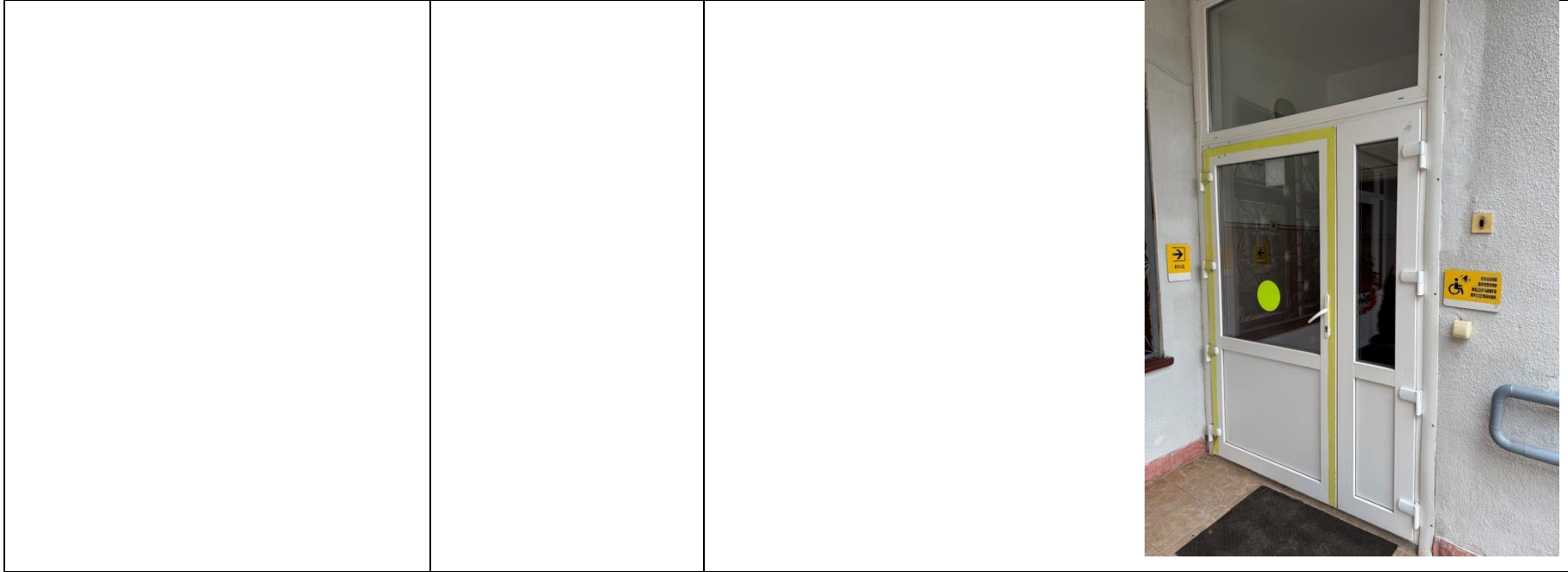
63.7 Звіт об'єктів фонду захисних споруд цивільного захисту у надавачів соціальних послуг, в яких постійно або тимчасово проживають (перебувають) особи, які належать до вразливих груп населення або перебувають у складних життєвих обставинах, з урахуванням принципів безбар'єрності (з фотографіями) у ІІ кварталі 2025 року

Назва об'єкту	Адреса	Фото
Почаївський психоневрологічний будинок-інтернат	Відділення № 1, Шкільна 36, м. Почаїв; Відділення № 2, Фабрична, 17, м. Почаїв, Кременецький район, Тернопільська область	 A photograph showing the exterior of a building with a light-colored stucco finish and a grey brick base. A concrete ramp with a dark metal handrail leads to a dark door. A window with white frames is visible above the ramp. A small blue and white sign is mounted on the wall near the ramp.

**Почаївський
психоневрологічний
будинок-інтернат**

Відділення № 1,
Шкільна 36, м.
Почаїв;
Відділення № 2,
Фабрична, 17, м.
Почаїв,
Кременецький
район,
Тернопільська
область





**Петриківський обласний
геріатричний пансіонат**

вул. Зелена, 15, с.
Петриків,
Тернопільський
район,
Тернопільська
область



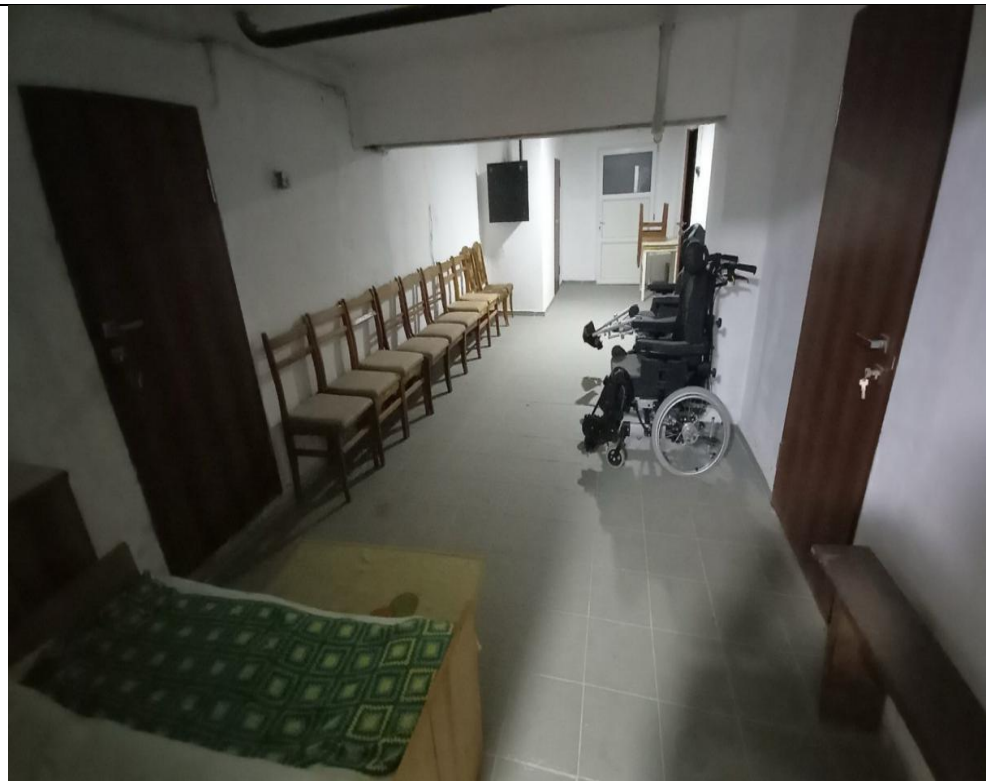
**Мельнице-Подільський
психоневрологічний
будинок-інтернат**

вул. І. Франка,
39,
смт Мельниця-
Подільська,
Чортківський
район,
Тернопільська
область



**Відділення стаціонарного
догляду для постійного або
тимчасового перебування
Комунальної установи
"Центр надання
соціальних послуг"
Товстенської селищної
ради**

с.м.т. Товсте, вул.
Робітнича, 1,
Чортківський
район,
Тернопільська
область





**Відділення стаціонарного догляду для постійного або тимчасового проживання
Комунального закладу
«Центр надання соціальних послуг»
Підволочиської селищної ради (с. Галушинці)**

с. Галушинці,
вул.
Відродження, 31,
Тернопільський район,
Тернопільська область



Відділення стаціонарного догляду для постійного або тимчасового перебування «Центр соціальних послуг» Тербовлянської міської ради

с. Підгайчики ,
вул. Паркова 5,
Тернопільський район,
Тернопільська область

